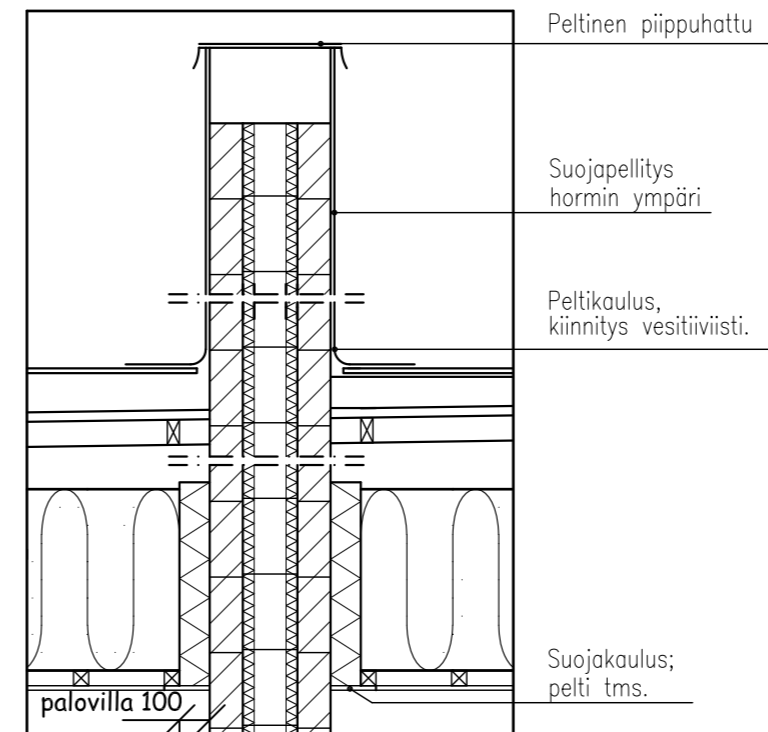


TEHDASVALMISTEINEN
SCHIEDEL RONDO PLUS
TUPLAHORMI 0 /60+120



Ulkokuoren etäisyys palavista rakenteista vähintään 100 mm. Läpivienneissä 100 mm palamaton eriste (A1 luokka) palaviin materiaaleihin.

Tulisijan suojaetäisyydet valmistajan ohjeiden mukaan.

SUUNNITELMAT SUOMEN RAK.MK. MÄÄRÄYSTEN MUKAAN.

KANTAVAT RAKENTEET JA LIITTYMÄT RAKENNESUUNNITELMIEN MUKAAN.

RAKENNUKSEN PALOLUOKKA P3.

KERROSALA 30 m²

TILAVUUS 90 m³

VESIKATTO/YLÄPOHJA

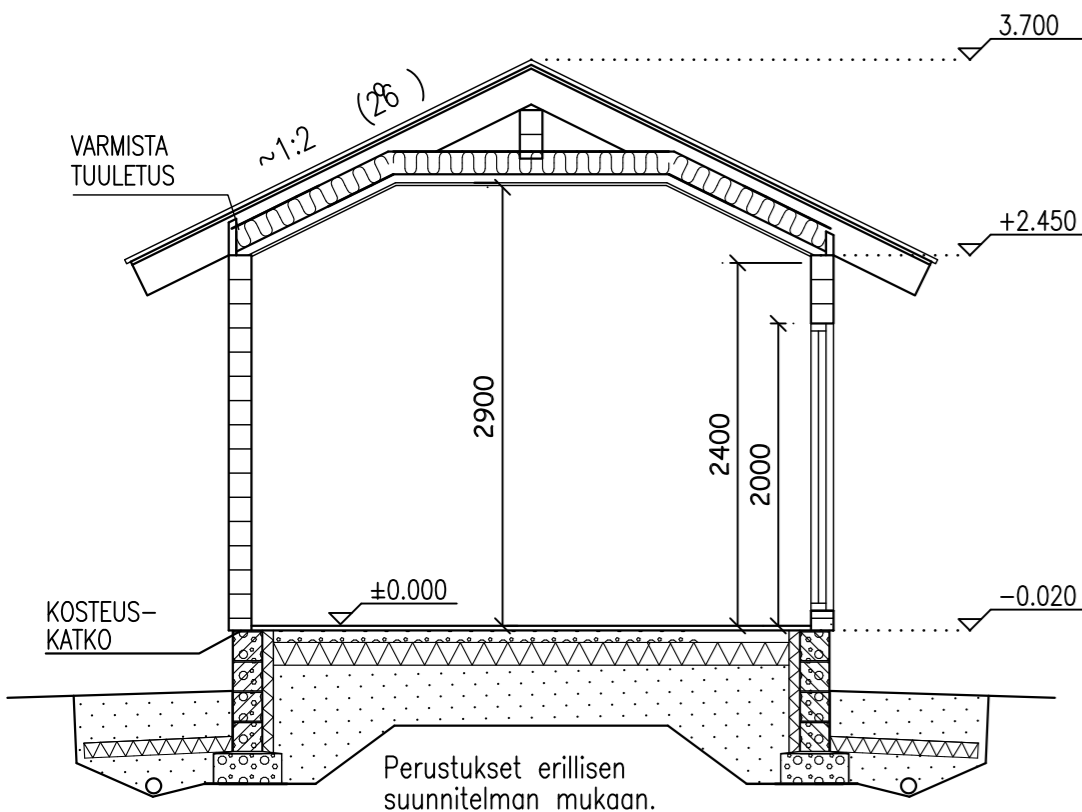
- Profiilipeltikate
- Ruodelauta 28x100 k pellin valmistajan ohjeen mukaan
- Koolausrima 50x50
- Kondenssisuojattu aluskate
- Kattopalkit 50x150 k900 + ekovilla 150
- Ilman/höyrynsulku (SAUNA: aumiiniivistyspaperi)
- Koolaus 22x100 k400
- Sisäkattoverhous; paneeli

ULKOSEINÄ

- Höylähirsi 150 X 170 (nousu 160)

ALAPOHJA

- Lattiapäällyste
- Teräsbetoni-laatta 80
- Solupolystyreeni-eristelevy 100
- Tiivistetty sora 400
- Kapillaarikatkokerros 300
- Perusmaa



TUNN.	LUKUM.	MUUTOS	NIMIM.	PVM
Kaupunginosa/Kylä	Kortteli/Tila	Tontti/Rno	Viranomaisten merkintäjä	
VILALA	Koskenpää	3:50		
Rakennuksen numero/Rakennusten numerot/Rakennustunnus/Rakennustunnukset				
Rakennustoimenpide	Piirustuslaji	Juokseva no		
UUDISRAKENTAMINEN	Pääpiirustus	2		
Rakennuskohde	Piirustuksen sisältö	Mittakaava		
SAUNA	POHJA	1:50		
Alanko Jukka	LEIKKAUS A-A	1:50		
Kuuskoskentie 3	HORMI	1:25		
21380 AURA				
Suunnittelijan yhteystiedot: yritys, osoite ja puhelinnumero	Työnumero	Piirustuksen tunnus	Muutos	
INSINÖÖRITOIMISTO TRASK OY	2025	2		
Metsäpönttentie 20, 24260 SALO				
gsm 0400-534 905, teemu@trask.fi				
Vastuullinen suunnittelija: nimi, tutkinto, allekirjoitus ja päiväys	Suunnittelualue	Tiedosto		
Teemu Trask, RI	24.6.2025	ARK		